

Swisscom
Hausanschlusskasten
Katalog 6

KABIAN^{AG}

Katalogübersicht

01 Installationskabel KABLAN	02 Steuerkabel TT-Flex KABLAN	03 Niederspannungs- netz-kabel KABLAN	04 Lichtwellenleiter und Zubehör KABLAN
05 Aktiv Komponenten KABLAN	06 Swisscom Hausanschluss- kasten KABLAN	07 Datacenter KABLAN	08 Universelle Kupferverkabelung KABLAN
09 19" Stand-, Wandschränke und Zubehör KABLAN	10 Bauzubehör KABLAN	11 Kabelkonfektionen KABLAN	12 TV Installations- material KABLAN

Es gelten unsere Allgemeinen Geschäftsbedingungen. AGB's unter www.kablan.ch

Inhaltsverzeichnis

	Seite
Gehäuse HAK 2H V3 AP/UP + Zubehör Kupferteil	2
Zubehör HAK 2H V3 für LWL- Ausbau	3
Gehäuse HAK 8H V3/20H V3 + Zubehör Kupferteil	4
Zubehör HAK 8H/20H V3 für LWL-Ausbau	5
LWL-Bestückungszubehör zu altem HAK 20H V2 (141 308 7--)	6
Zubehör	7–8

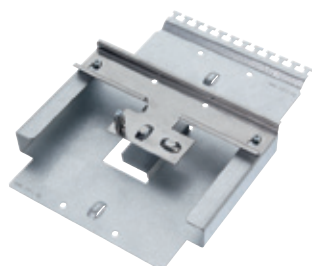
Gehäuse HAK 2H V3 AP/UP + Zubehör Kupferteil**Gehäuse HAK 2H V3 AP**

Gehäuse Polystyrol grau ohne Grundplatte für Anschlussmodule

Ref.-Nr.	Breite	Höhe	Tiefe
141 305 3--	215 mm	320 mm	75 mm

**Gehäuse HAK 2H V3 UP**

Ref.-Nr.	Breite	Höhe	Tiefe
141 306 1--	255 mm	360 mm	30 mm

**Grundplatte HAK 2H V3**

für Cu und GF

Ref.-Nr.	Breite	Höhe	Tiefe
141 302 0--	160 mm	215 mm	30 mm

**Anschlussmodul 1x2 Q-MX2000 mit UA**

Mit Überspannungsschutz

Ref.-Nr.
141 701 3--

Zubehör HAK 2H V3 für LWL- Ausbau

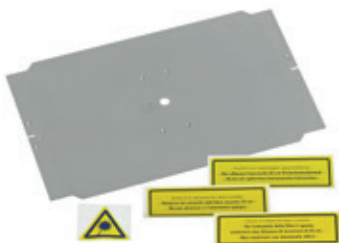


Spleisskassette R40 Grundset

mit 2x Dualclip

Ref.-Nr.

155 343 7--



Deckel für Spleisskassette R40

inkl. Warnetikettenset

Ref.-Nr.

155 345 2--



Schrumpfspleisschutzhalter-Set12fs

bestehend aus zwei Halter mit je 2 Schrauben

Ref.-Nr.

155 284 3--



Schrumpfspleisschutz 45 mm

Verpackungseiheit 100 Stk

Ref.-Nr.

155 229 8--

Gehäuse HAK 8H V3/20H V3 + Zubehör Kupferteil



Gehäuse HAK 8H V3 AP

Ref.-Nr.	Breite	Höhe	Tiefe
141 312 9--	325 mm	500 mm	150 mm



Gehäuse HAK 20H V3 AP

Ref.-Nr.	Breite	Höhe	Tiefe
141 313 7--	395 mm	550 mm	175 mm



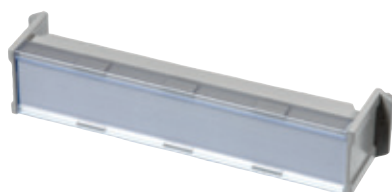
Trennleiste VS 92 10x2

Ref.-Nr.
140 342 7--



UA-Kassette VS 92 10x2

Ref.-Nr.
113 119 2--



Blockbezeichnungsträger VS92

Ref.-Nr.
140 328 6--

Zubehör HAK 8H/20H V3 für LWL-Ausbau



LWL-Set zu HAK 8H/20H V3

Ref.-Nr.

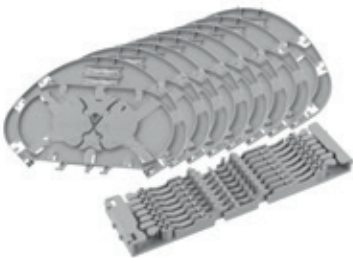
141 314 5--



Spleissmodul mit 4 SC Kassetten

Ref.-Nr.

155 691 9--



Spleissmodul mit 8 SC Kassetten

Ref.-Nr.

155 694 3--



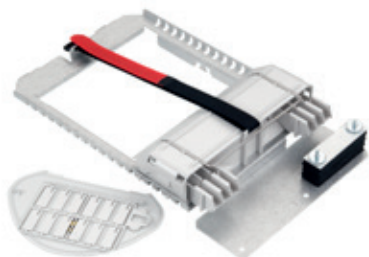
Schrumpfspleissschutz 45 mm

Verpackungseiheit 100 Stk

Ref.-Nr.

155 229 8--

LWL-Bestückungszubehör zu altem HAK 20H V2 (141 308 7--)



Halter EFM FIST 24 ohne Kassetten

Ref.-Nr.

155 712 3--

Zubehör



Dichtelement 44-60

Für GF Mini-Kabel > 24 Fasern

Ref.-Nr.

130 271 0--



3M Warmschrumpfmanschette 70/26/200

3M Warmschrumpfmanschette 70/26/200 zur Verbindung des Stahlrohres und des Kunststoffrohres, Parzellenseitig

Ref.-Nr.

990 110 022



Stahlrohr gerade 2", L 700 mm

Ø 3 x 2.9, 2"
Länge 700mm

Ref.-Nr.

130 241 3--



Stahlrohr gebogen 2", L 700 mm

Ø 3 x 2.9, 2"
Länge 700mm

Ref.-Nr.

130 243 9--

Zubehör

**Schrumpfschlauch SRH2 12-3/50 für Glasfaserkabel Mini**

Für GF Mini-Kabel > 24 Fasern

Ref.-Nr.

113 043 4--

**Dichtung-Hauff 10-20/4.6-6.8**

inkl. Blindstopfen, Mini-Kabel 12–72 Fs

Anwendungsbereiche:

- Kupferkabel 10–20 mm
- Glasfaserkabel 4,6–6,8 mm
- geteilte Ausführung
- inkl. Blindstopfen
- Flanschgrösse 56 mm

Ref.-Nr.

Kupferkabel:

130 360 1-- 50x2/0.4mm 6x2, 10x2 und 20x2/0.6mm 6x2 und 10x2/0.8mm

**Dichtung-Hauff 20–33**

inkl. Blindstopfen

Anwendungsbereiche:

- Kupferkabel 20–33 mm
- geteilte Ausführung
- inkl. Blindstopfen
- Flanschgrösse 56 mm

Ref.-Nr.

Kupferkabel:

130 361 9-- 100x2/0.4mm 50x2 und 100x2/0.6mm

**Dichtung-Hauff 4 LWL-Mini 12–96fs**

inkl. Blindstopfen, für Mini-Kabel 12–96 Fs

Ref.-Nr.

130 362 7--

